

TRANSPORTFÖRETAGEN



Paketindex

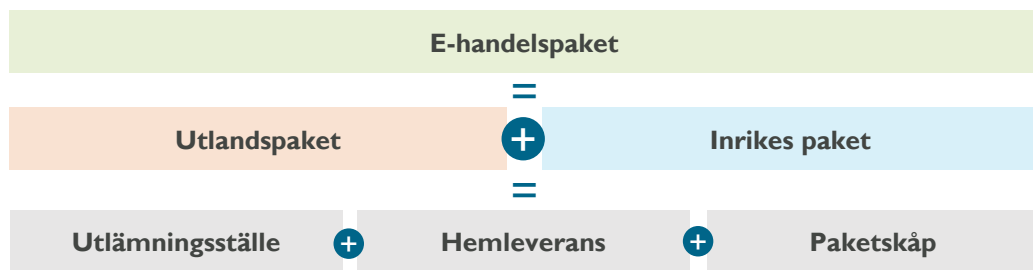
Kvartal 2 2025

Om indexet

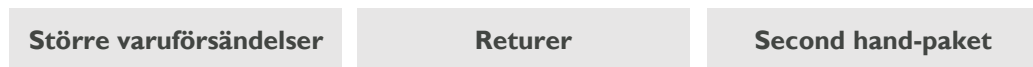
Paketindex

Paketindex tas fram av Transportföretagen i syfte att tillhandahålla trovärdig och kvalitetssäkrad statistik över leveranser inom e-handeln i Sverige sett till volymer, utveckling och trender. Paketindex baseras till största del på statistik som rapporteras in från transportörer och kompletteras med uppskattningar i syfte att spegla alla leveranser inom e-handeln i Sverige. Paketindex publiceras i rapportform fyra gånger per år.

Indexet innehåller kvartalsvis statistik nedbruten på ett antal relevanta segment. Se nedan för en illustration av de segment som redovisas i Paketindex och hur statistiken är uppbyggd. Se sidan Begreppsdefinitioner för en närmare beskrivning av segmenten.



Redovisas separat:



Rapporten har tagits fram i samarbete med HUI.

Indexet baseras på följande transportörer:

Fram till mars 2025 uppskattades Instabox och Budbees volymer medan övriga rapporterade in statistik. Från april 2025 och framåt rapporterar samtliga in statistik till Paketindex. Instabox och Budbees historiska paketvolymer har ej reviderats.

Viktiga insikter från rapporten

Paketindex – Kvartal 2 2025

- Under årets andra kvartal skickades 54,9 miljoner paket från e-handlare till privatpersoner i Sverige. Av dessa var 0,9 miljoner större varuförsändelser, medan resterande utgjordes av e-handelspaket upp till 20 kg. Den totala paketvolymen (e-handelspaket och större varuförsändelser) ökade med 11 procent jämfört med samma period föregående år.
- Var femte paket (21 procent) levererades till ett paketskåp under andra kvartalet. Hemleverans var det näst vanligaste leveransalternativet och stod för 42 procent av leveranserna, medan 37 procent levererades via ett utlämningsställe.
- Under andra kvartalet skickade svenskarna närmare 5,2 miljoner second hand-paket via marknadsplatser* – en ökning med 2,1 miljoner jämfört med samma period i fjol, motsvarande nästan 70 procent. Den starka tillväxten speglar ett växande intresse för cirkulär konsumtion.
- Historiskt sett är andra kvartalet det kvartal då högst andel av paketen returneras, bland annat på grund av modehandels höga returgrad i samband med lanseringen av vår- och sommarkollektioner samt sommarreor. I år låg dock returgraden stabilt på 9,4 procent, i nivå med tidigare kvartal.
- Under andra kvartalet klickade svenskarna hem ett rekordstort antal paket från utlandet – över 14,4 miljoner. Det innebär att 27 procent av alla e-handelspaket hade sitt ursprung utanför Sverige. Utländsk e-handel, framför allt från kinesiska lågprissajter, har vuxit kraftigt de senaste åren; för bara fyra år sedan utgjorde utlandspaketen 16 procent av leveranserna.

**Tradera, Vinted, Sellpy, Tise, Plick, Blocket och Bokbörsen.*



Infrastruktur krävs för grön omställning

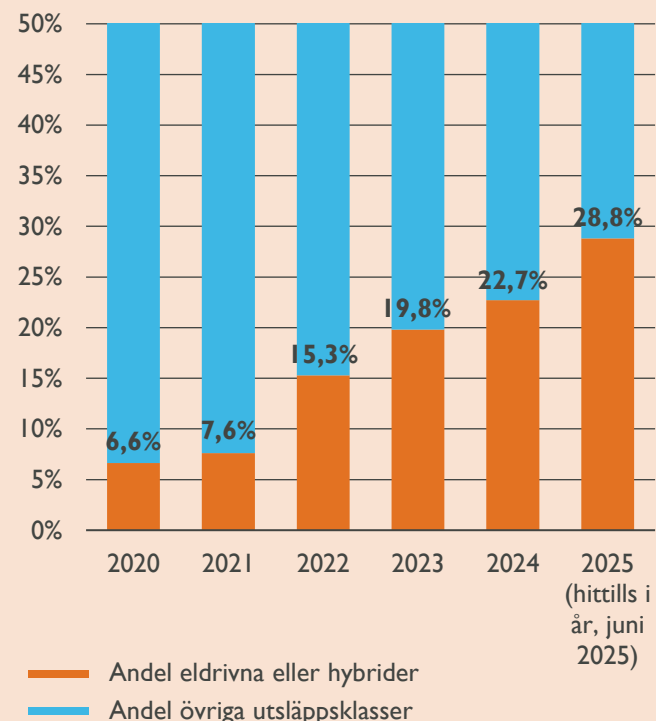
Ökad takt i elektrifieringen behövs för att minska transporternas klimatpåverkan. Elektrifieringen av godstransporter har ökat, dock inte i lika snabb takt som för personbilar. Utvecklingen av e-handeln kommer att skapa stor efterfrågan på fossilfria lätta lastbilar. Dessa transporter har en viktig funktion när det kommer till last mile-leveransen till slutkonsument.

- Andelen nyregistrerade lätta lastbilar som är eldrivna eller hybrider har ökat stadigt tack vare ett större modellutbud på marknaden och ett ökat intresse hos företag att bidra till transportsektorns omställning.
- Den positiva trenden där allt fler lätta lastbilar drivs av el har kunnat kopplas till en nedåtgående kurva för växthusgasutsläppen. Den övergripande trenden mellan år 2012 och 2023 visade att antalet lätta lastbilar ökade samtidigt som utsläppen minskade.

Under 2024 skedde ett trendbrott där utsläppen från lätta lastbilar ökade kraftigt. Den främsta orsaken är den sänkta reduktionsplikten som medfört en minskad användning av biodrivmedel. Detta ställer ännu högre krav på att snabba på elektrifieringen och att regeringen stödjer omställningen med inköpsstöd och utbyggd laddinfrastruktur.

Andelen av Sveriges nyregistrerade lätta lastbilar som är eldrivna eller hybrider

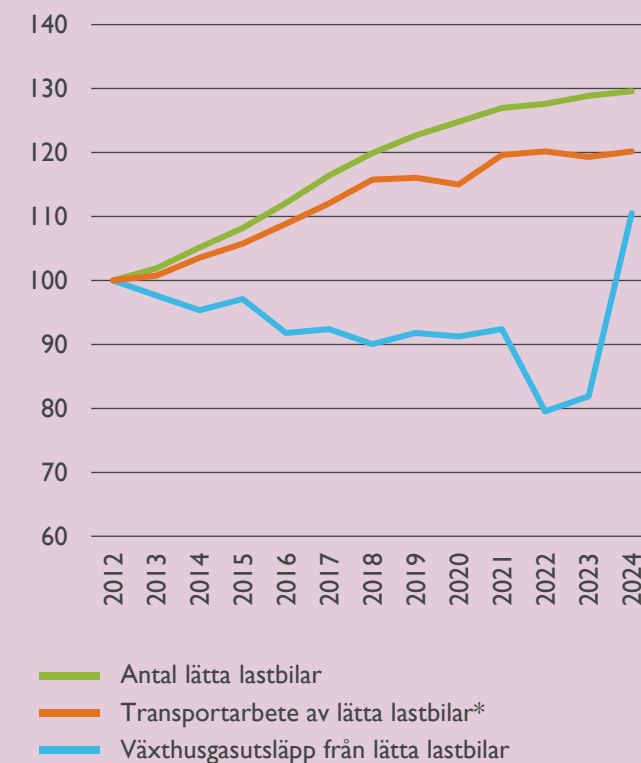
Källa: BIL Sweden



Utveckling av Sveriges antal lätta lastbilar, transportarbete av lätta lastbilar och växthusgasutsläpp från lätta lastbilar

Indexerat, 2012=100

Källa: Naturvårdsverket, Trafikanalys

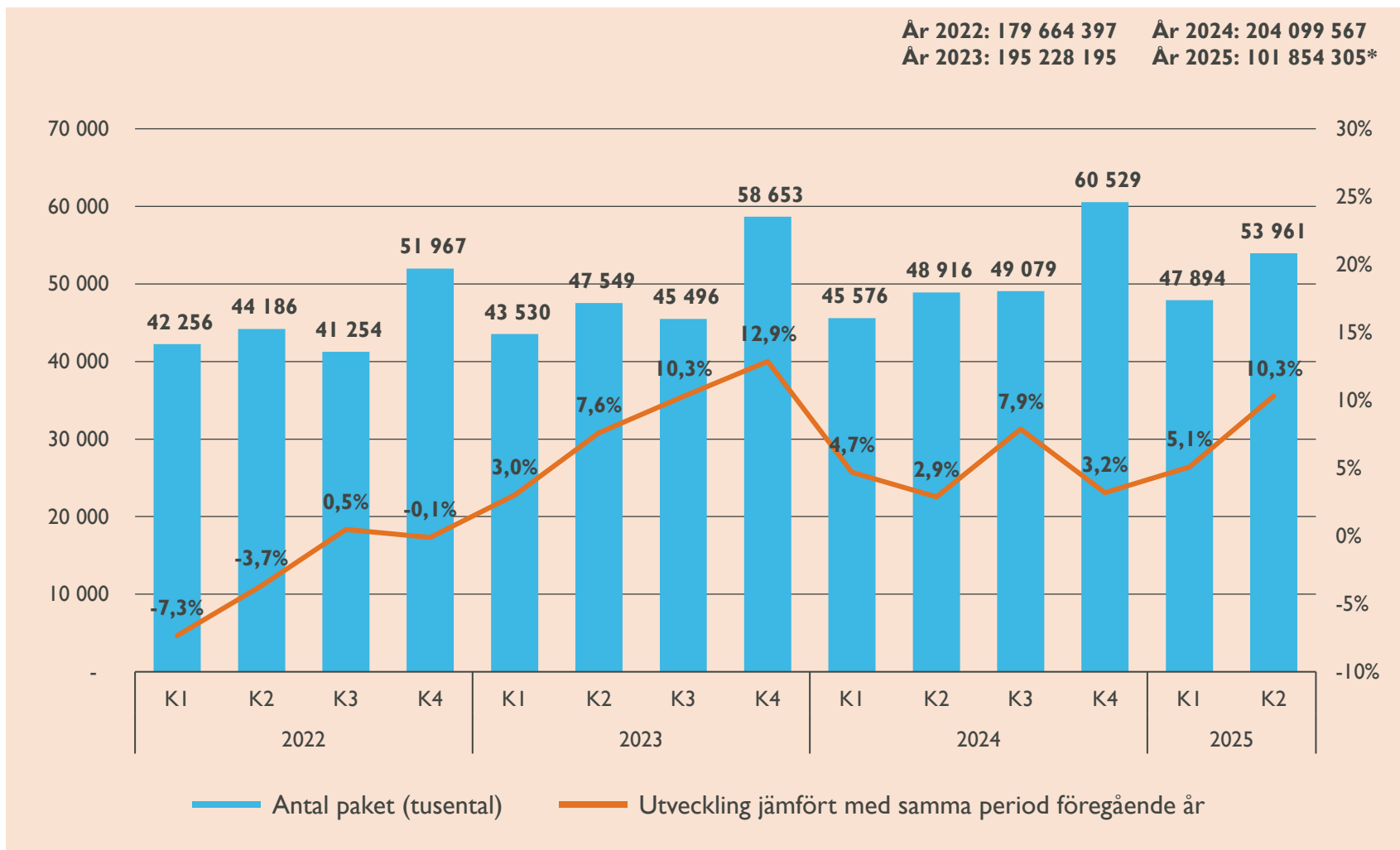


*Transportarbete beskriver aktiviteten i transportsystemet och redovisas i måttet tonkilometer.

E-handelspaket

Paketbrev och paket upp till 20 kg som skickas från e-handlare till privatpersoner i Sverige

Utveckling jämfört med samma period föregående år



Kvartal 2 2025

+10,3%

Hittills i år (juni 2025)

+7,8%

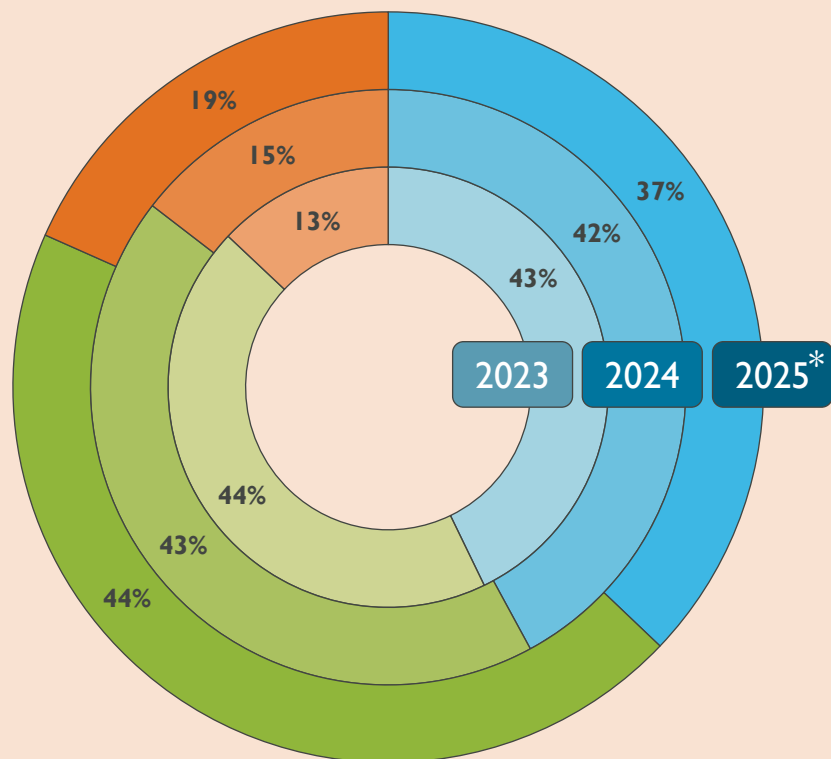
Rullande 12 månader (juni 2025)

+6,5%

*Hittills i år (juni 2025).

Leveranssätt

E-handelspaketens fördelning per leveranssätt



— Utlämningsställe — Hemleverans — Paketskåp

Antal e-handelspaket per leveranssätt kvartal 2 2025

Utlämningsställe



20 254 547

Hemleverans



22 449 247

Paketskåp

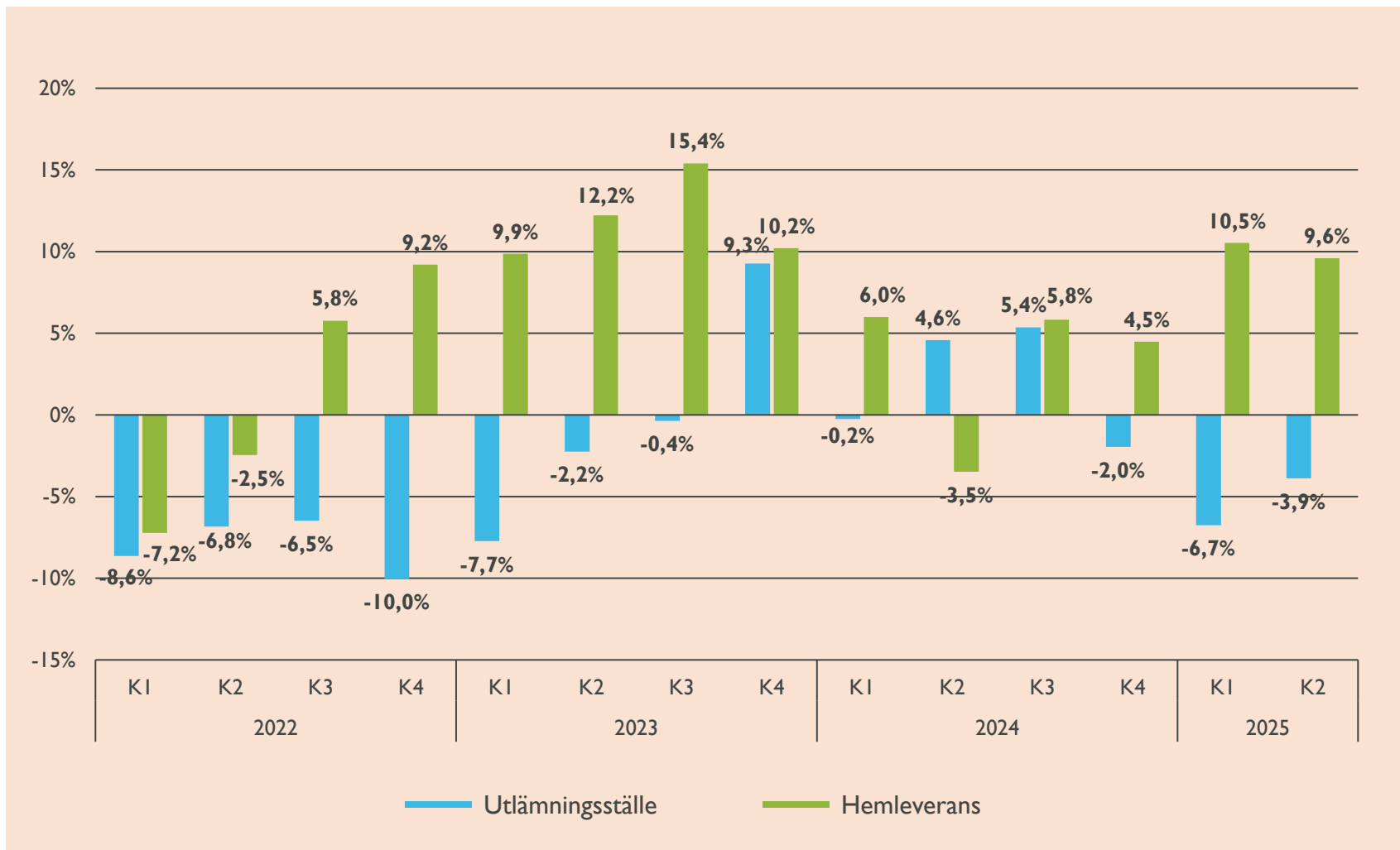


11 256 914

*Hittills i år (juni 2025).

Leveranssätt

Utveckling i antal e-handelspaket per leveranssätt



Utveckling i antal e-handelspaket per leveranssätt kvartal 2 2025

Utlämningsställe



-3,9%

Hemleverans



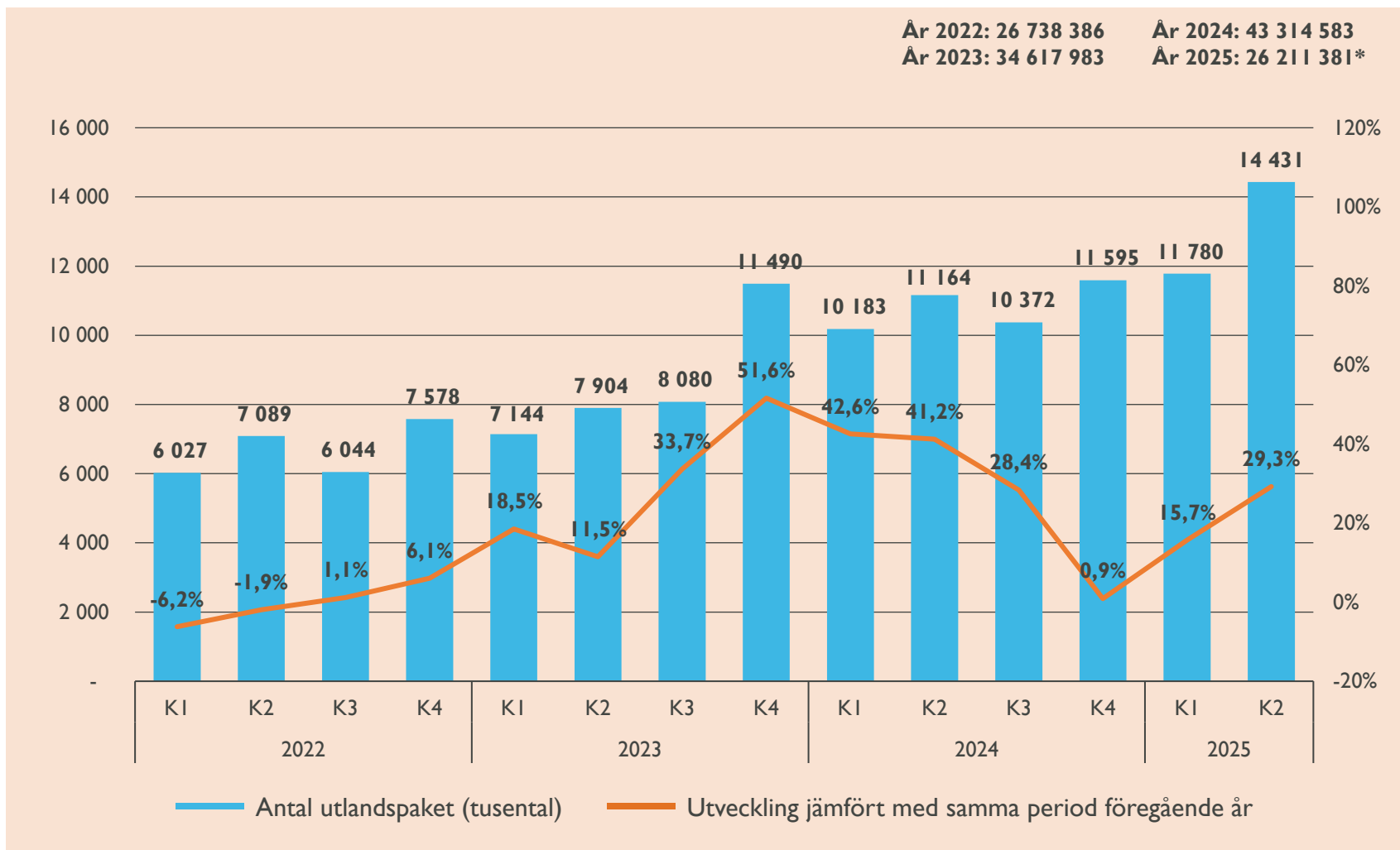
+9,6%

Utlandspaket

TRANSPORTFÖRETAGEN

E-handelspaket där e-handlaren befinner sig utanför Sverige och transportresan börjar utanför landets gränser

Utveckling jämfört med samma period föregående år



Kvartal 2 2025

+29,3%

Hittills i år (juni 2025)

+22,8%

Rullande 12 månader (juni 2025)

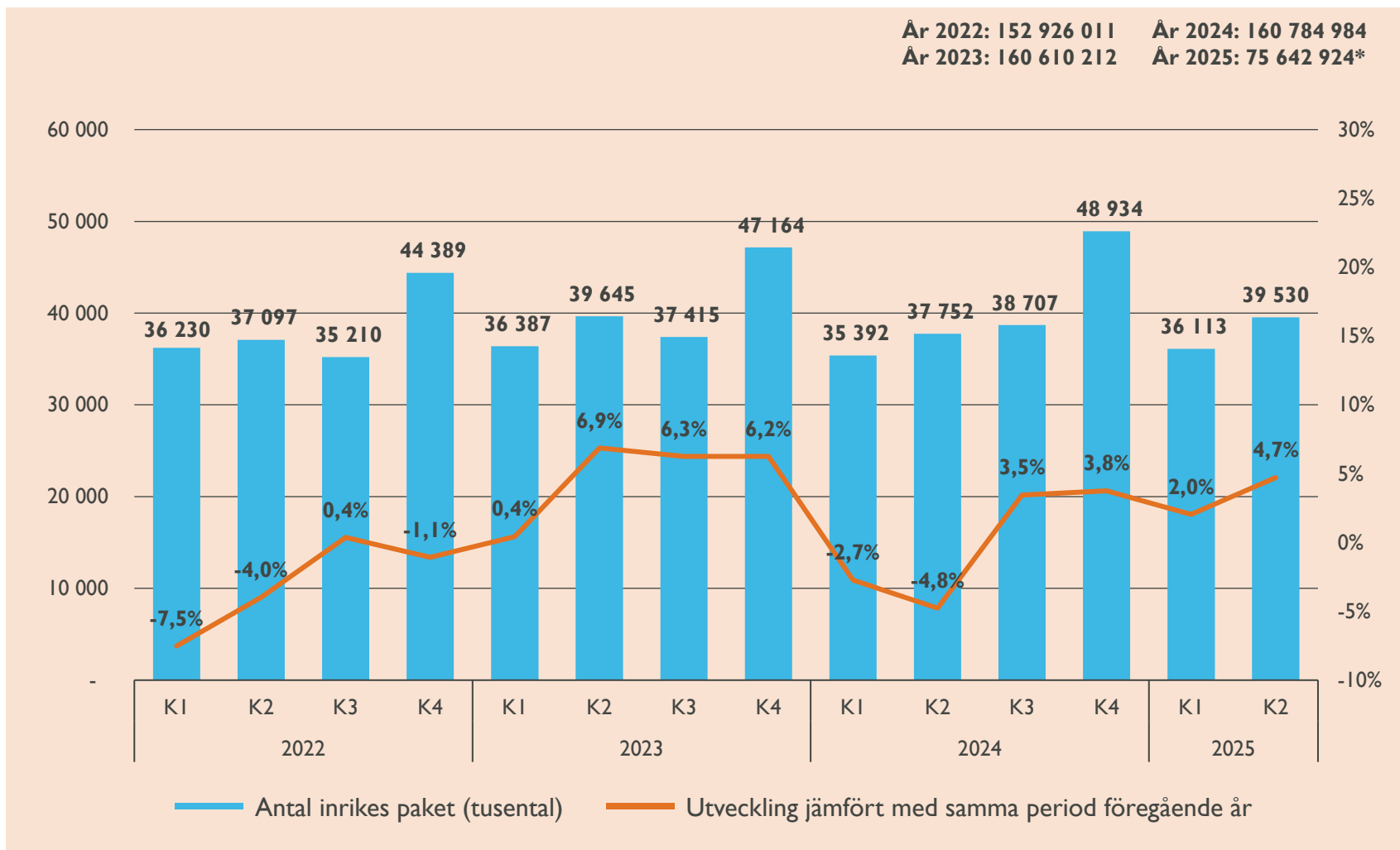
+17,7%

*Hittills i år (juni 2025).

Inrikes paket

E-handelspaket där e-handlaren befinner sig i Sverige och transportresan börjar och slutar innanför landets gränser

Utveckling jämfört med samma period föregående år



Kvartal 2 2025

+4,7%

Hittills i år (juni 2025)

+3,4%

Rullande 12 månader (juni 2025)

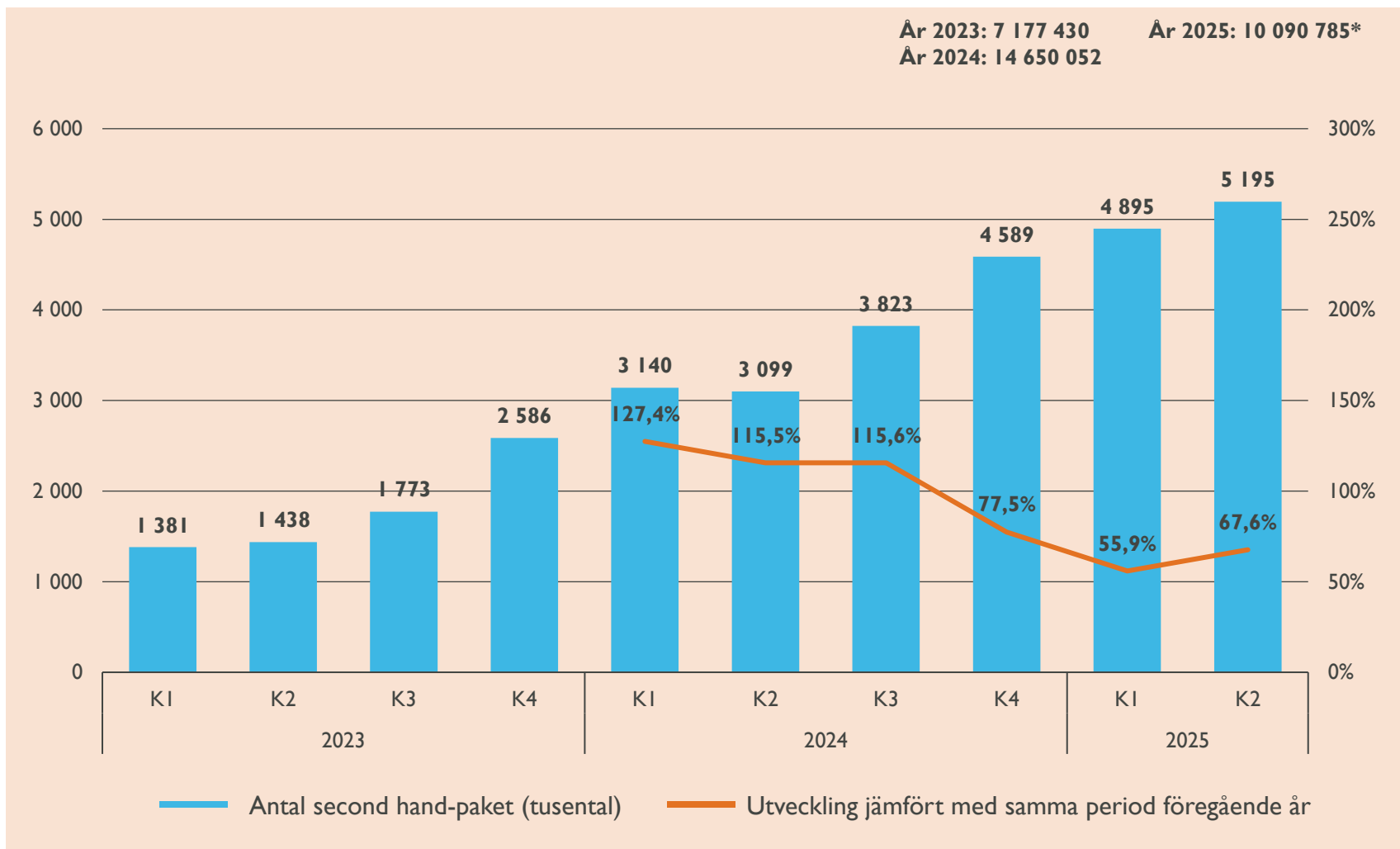
+3,5%

*Hittills i år (juni 2025).

Second hand-paket

E-handelspaket som skickas från säljare i Sverige till köpare efter försäljning på second hand-marknadsplats

Utveckling jämfört med samma period föregående år



Kvartal 2 2025

+67,6%

Hittills i år (juni 2025)

+61,7%

Rullande 12 månader (juni 2025)

+74,6%

Inkluderar paket som skickas via Tradera, Vinted, Sellpy, Tise, Plick, Blocket och Bokbörsen.

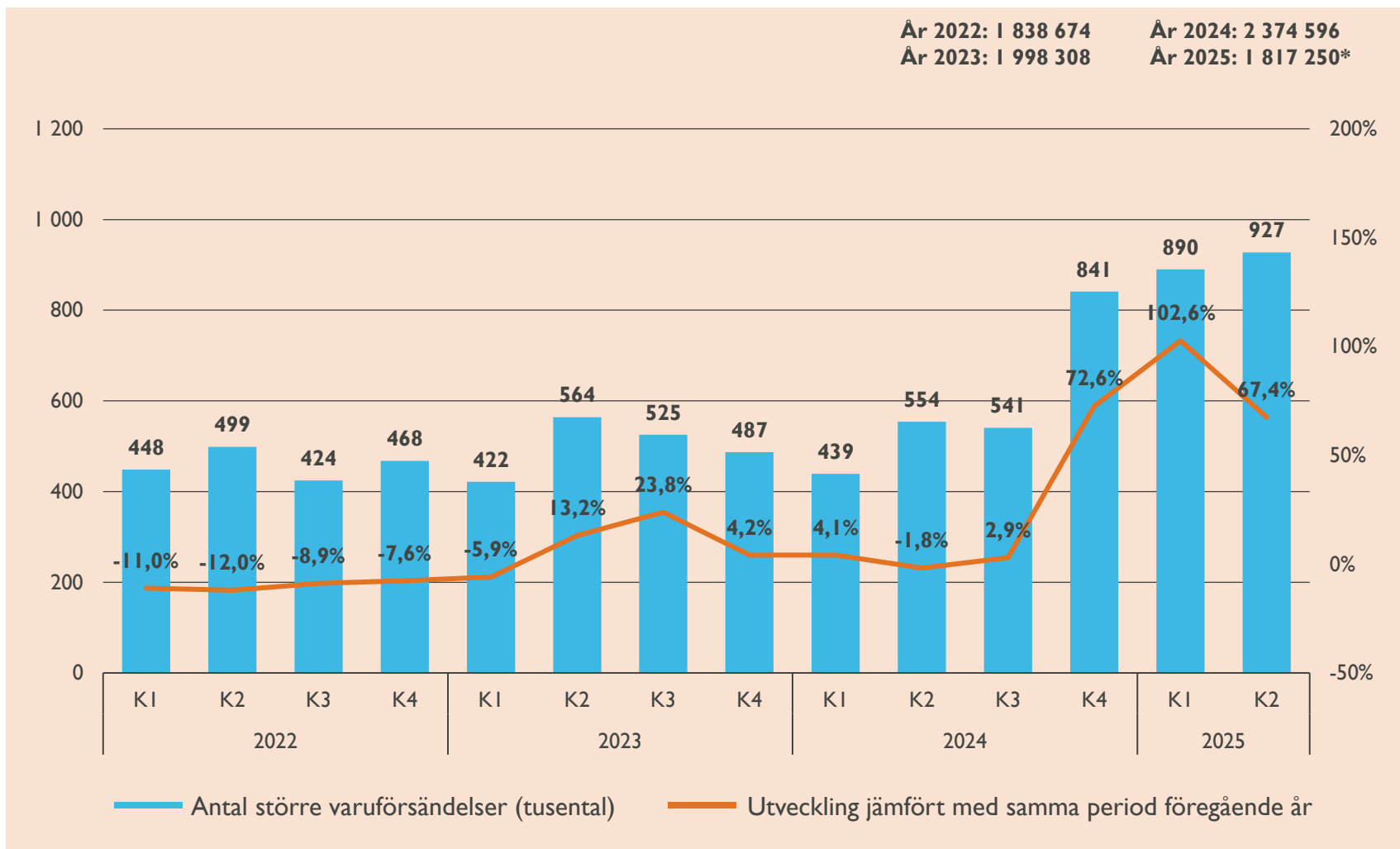
*Hittills i år (juni 2025).

Större varuförsändelser

TRANSPORTFÖRETAGEN

Sändningar över 20 kg upp till 100 kg som skickas från e-handlare till privatpersoner i Sverige

Utveckling jämfört med samma period föregående år



Kvartal 2 2025

+67,4%

Hittills i år (juni 2025)

+83,0%

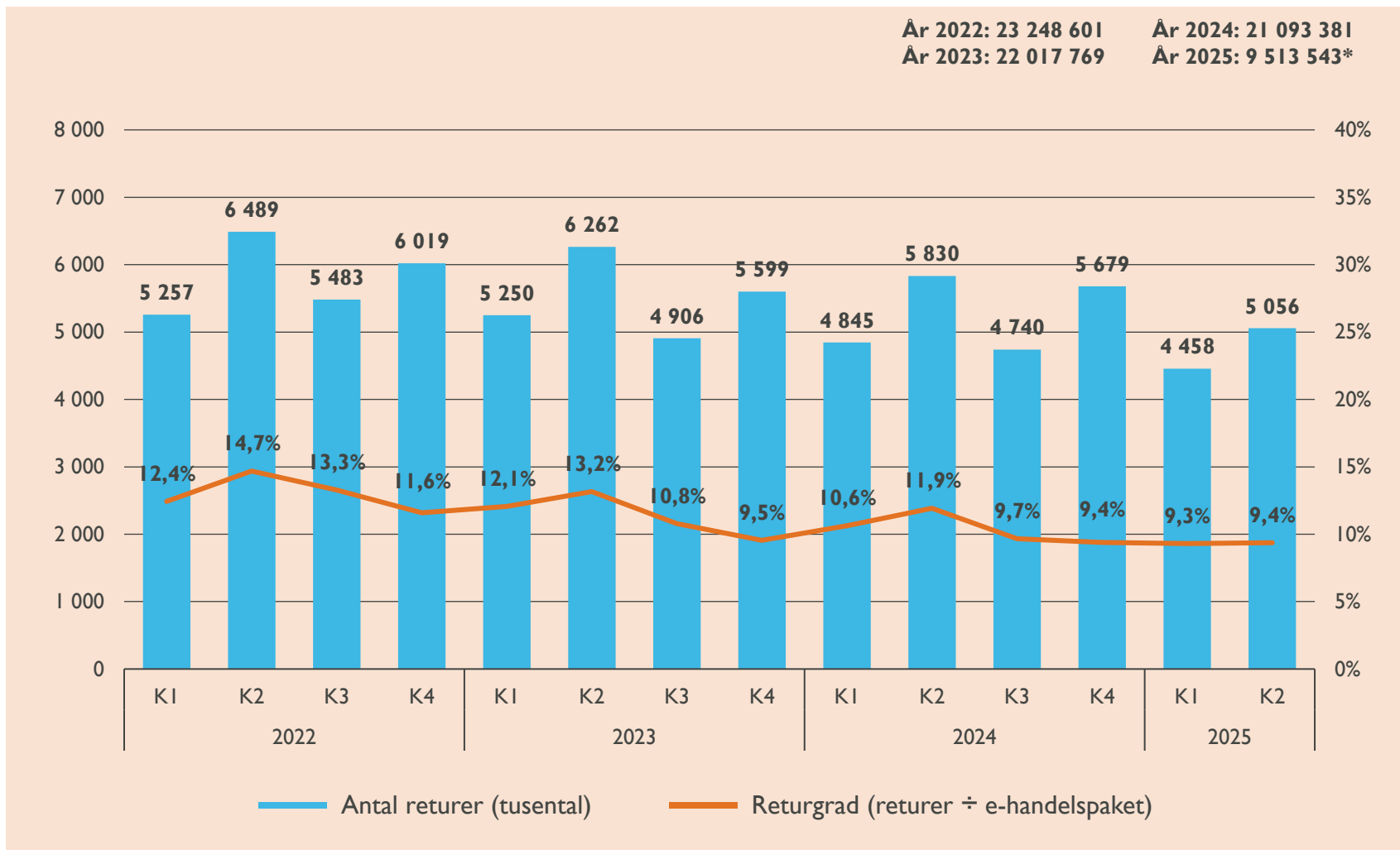
Rullande 12 månader (juni 2025)

+59,5%

*Hittills i år (juni 2025).

Returer

Returnerade e-handelspaket som skickas från privatpersoner i Sverige till e-handlare



Utveckling jämfört med samma period föregående år

Kvartal 2 2025

-13,3%

Hittills i år (juni 2025)

-10,9%

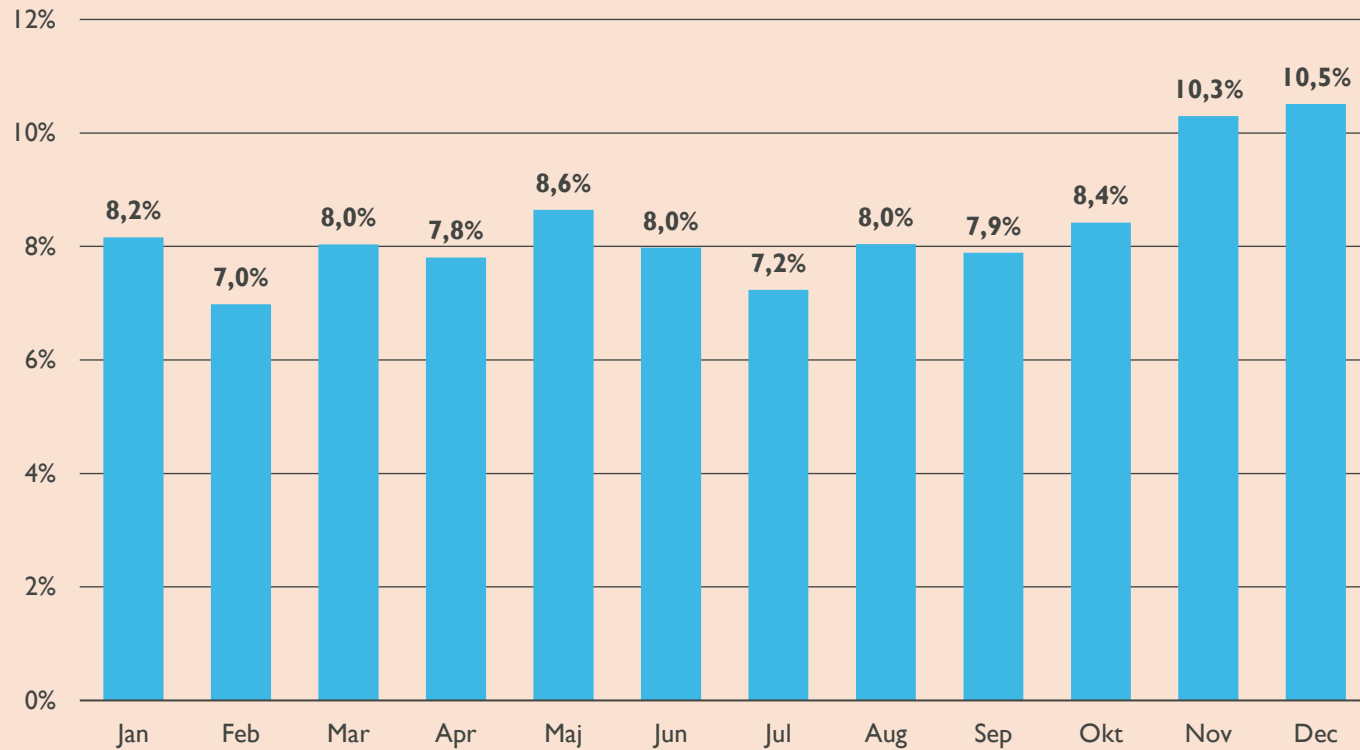
Rullande 12 månader (juni 2025)

-5,9%

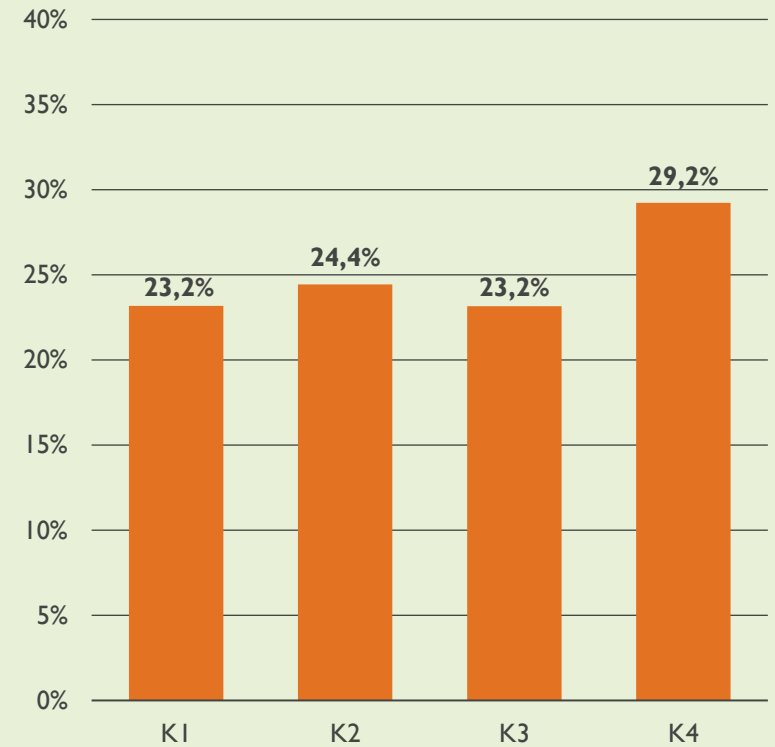
*Hittills i år (juni 2025).

Säsongsmönster

E-handelspaketens fördelning på årets månader och kvartal 2021-2024



Andel e-handelspaket per månad



Andel e-handelspaket per kvartal

Begreppsdefinitioner

E-handelspaket

Paketbrev och paket upp till 20 kg som skickas från e-handlare till privatpersoner i Sverige. Inkluderar både utlandspaket och inrikes paket.

Större varuförsändelser

Sändningar över 20 kg upp till 100 kg som skickas från e-handlare till privatpersoner i Sverige. Större varuförsändelser skickas ofta på pall med inbärning eller leverans till trottoar/huskant.

Returer

Returnerade e-handelspaket som skickas från privatpersoner i Sverige till e-handlare.

Utlandspaket

E-handelspaket där e-handlaren befinner sig utanför Sverige och transportresan påbörjas utanför Sveriges gränser.

Inrikes paket

E-handelspaket där e-handlaren befinner sig i Sverige och transportresan påbörjas och slutar inom Sveriges gränser.

Second hand-paket

E-handelspaket som skickas från säljare i Sverige till köpare efter second hand-försäljning på marknadsplats online.*

Utveckling

Förändring jämfört med samma period föregående år.

Hittills i år

Utveckling under det innevarande årets löpna månader jämfört med samma period föregående år.

Rullande 12 månader

Utveckling under de senaste tolv månaderna jämfört med samma period föregående år.

Leverans till utlämningsställe

Leverans till en fysisk butik (ex. matbutik eller e-handelsaktörens butik), företagscenter, transportbolagets depå/lager eller annan fysisk upphämtningsplats (ex. paketombudskoncept i köpcentrum) som är inriktad på att ta emot och leverera e-handelspaket. Upphämtning av paketet sker av en privatperson.

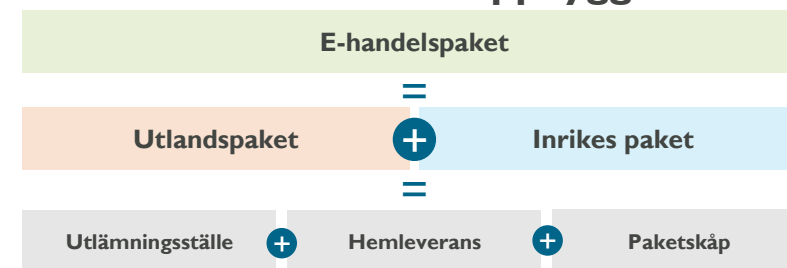
Leverans till paketskåp

Paketet lämnas i ett automatiserat skåp/box/låda för förvaring av paket där en privatperson använder digital legitimering eller en kod för att öppna skåpet och hämta sitt paket.

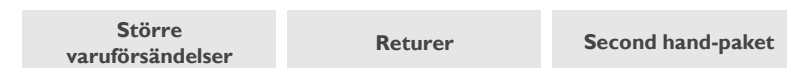
Hemleverans

Leverans till en privatpersons hem genom att paketet lämnas utanför dörren, levereras direkt i brevlådan/fastighetsboxen eller överlämnas personligen av budet.

Illustration av statistikuppbyggnad



Redovisas separat:



Inkluderas ej i indexet

Frankerade brev, budleveranser, matkassar samt leveranser mellan två företag (B2B) ingår ej i statistiken.

Detta är Transportföretagen

Transportföretagen

Transportföretagen är en medlemsorganisation inom Svenskt Näringsliv. Vi representerar sju branscher som alla bidrar till samhällsutvecklingen.

För att stödja branschernas verksamheter arbetar vi med att teckna kollektivavtal och att ge arbetsrättslig rådgivning inom en rad olika områden. Vi arbetar med fackliga förhandlingar och bransch-, kompetens- och arbetsmiljöfrågor. Vi erbjuder också våra medlemmar utbildningar inom bland annat arbetsrätt och ledarskap.

Transportföretagen är en aktiv part i den politiska debatten där vi besvarar remisser och bildar opinion inom våra viktigaste frågor, allt i syfte att stödja våra medlemmar och deras behov för att skapa ett socialt, ekonomiskt och miljömässigt hållbart samhälle.

Vår ledstjärna är att transporterna är samhällets blodomlopp. Våra medlemmars betydelse för tillväxt och välbefinnande i Sverige kan inte nog framhållas. Därför arbetar vi för att skapa goda förutsättningar för transportnäringen och att på så sätt medverka till välfärd och hållbar tillväxt för alla.



Transportföretagen Flyg



Transportföretagen Motor



Sveriges Bussföretag



Transportindustriförbundet



Transportföretagen Hamn



Transportföretagen Sjöfart



Transportföretagen Väg

Publiceringsplan

Rapportperiod

Kvartal 1 2025

Kvartal 2 2025

Kvartal 3 2025

Kvartal 4 och helår 2025

Preliminär publicering

Vecka 19 År 2025

Vecka 32 År 2025

Vecka 45 År 2025

Vecka 6 År 2026

Kontakt

TRANSPORTFÖRETAGEN



Teodor Johansson

Branschutvecklare
Transportföretagen
teodor.johansson@transportforetagen.se
072-229 83 79



Seth Örbrink

Pressansvarig
Transportföretagen
seth.orbrink@transportforetagen.se
072-326 60 20