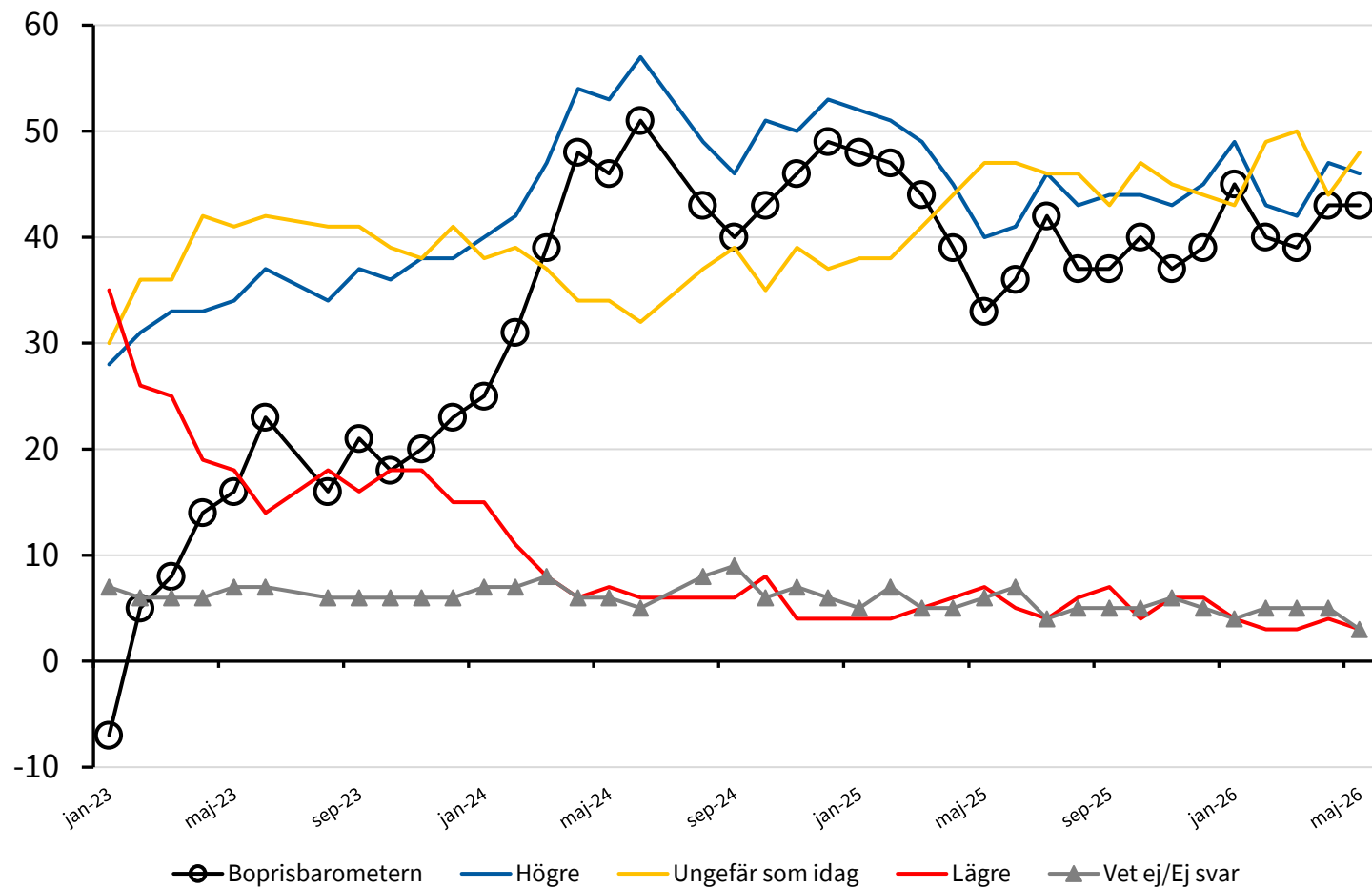


# LF:s Boprisbarometer

MAJ 2026



# LF:s Boprisbarometer



	apr-26	maj-26
<b>LF:s Boprisbarometer</b>	43	43
<b>Högre</b>	47	46
<b>Ungefär som idag</b>	44	48
<b>Lägre</b>	4	3
<b>Vet ej</b>	5	3

**Fråga:** Hur tror du att bostadspriserna i Sverige kommer att vara om ett år jämfört med idag...?

**Anm.:** LF:s Boprisbarometer avser differensen (nettotalet) i procentenheter mellan andelen hushåll som tror på högre bostadspriser om ett år jämfört med andelen som tror på lägre bostadspriser.

# LF:s Boprisbarometer

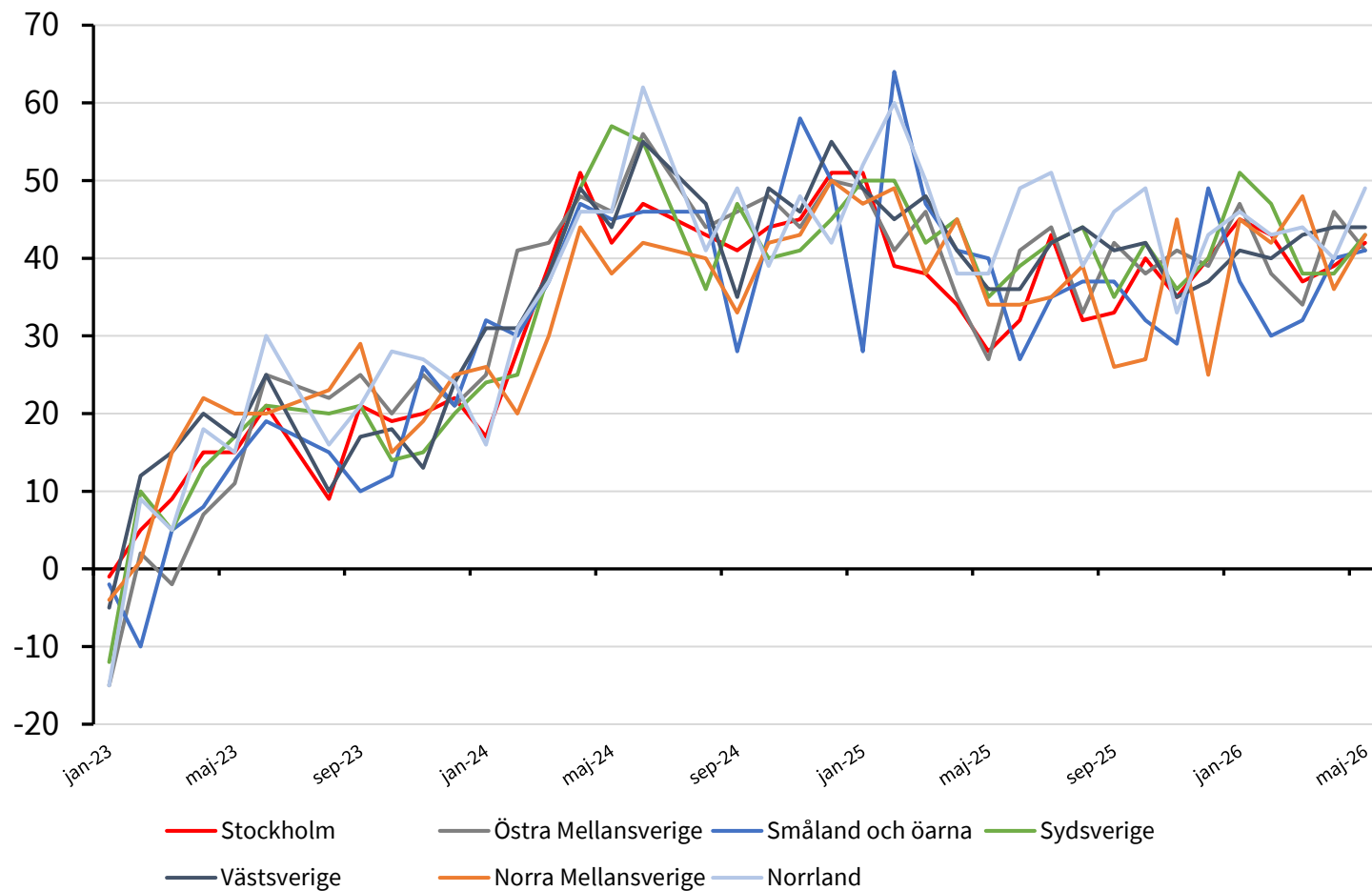


	apr-26	maj-26
LF:s Boprisbarometer	43	43

**Fråga:** Hur tror du att bostadspriserna i Sverige kommer att vara om ett år jämfört med idag...?

**Anm.:** LF:s Boprisbarometer avser differensen (nettotalet) i procentenheter mellan andelen hushåll som tror på högre bostadspriser om ett år jämfört med andelen som tror på lägre bostadspriser.

# LF:s Boprisbarometer per riksområde

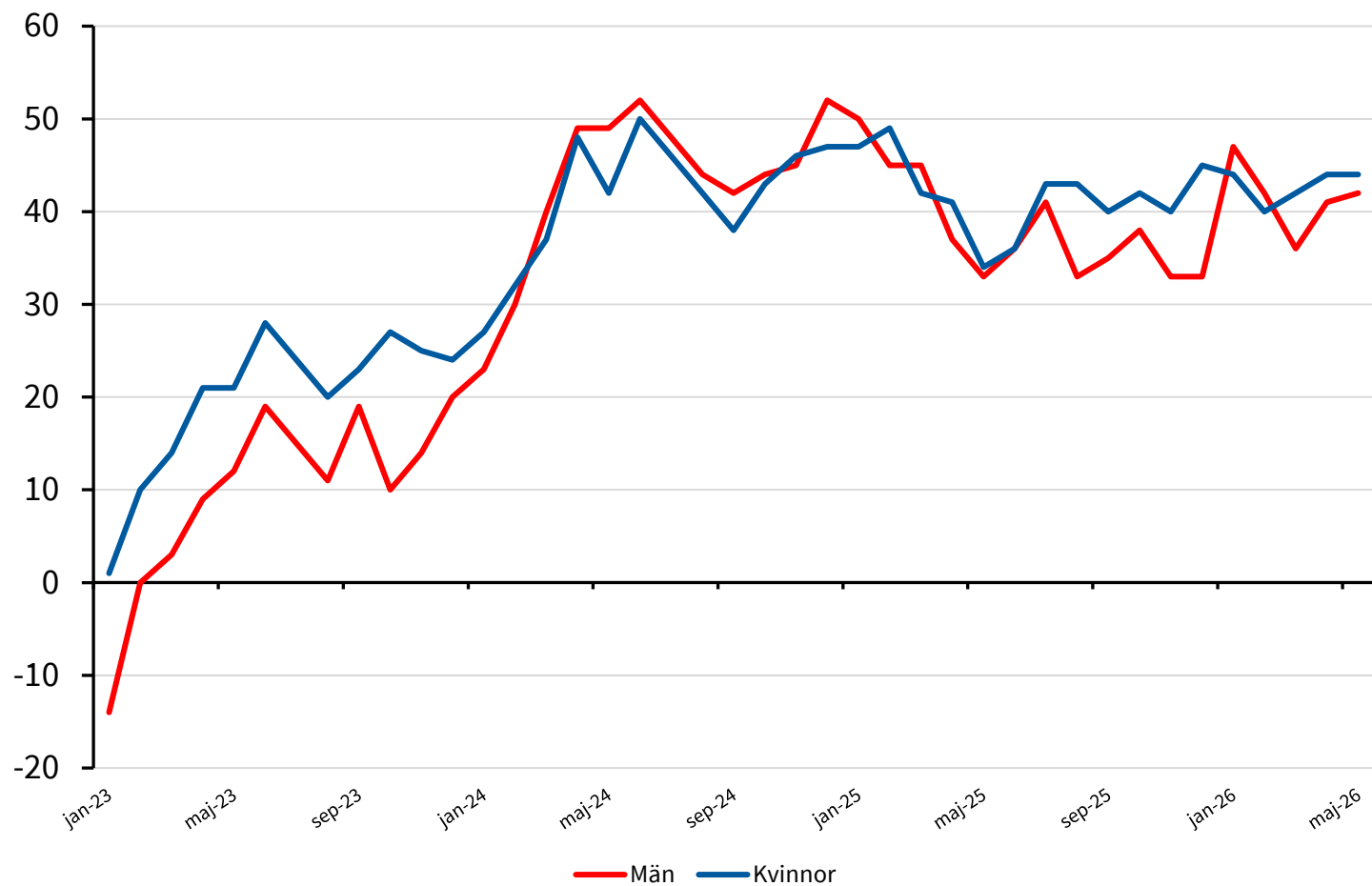


	apr-26	maj-26
<b>Stockholm</b>	39	42
<b>Östra Mellansverige</b>	46	41
<b>Småland och öarna</b>	40	41
<b>Sydsverige</b>	38	43
<b>Västsverige</b>	44	44
<b>Norra Mellansverige</b>	36	43
<b>Norrland</b>	40	49

**Fråga:** Hur tror du att bostadspriserna i Sverige kommer att vara om ett år jämfört med idag...?

**Anm.:** LF:s Boprisbarometer avser differensen (nettotalet) i procentenheter mellan andelen hushåll som tror på högre bostadspriser om ett år jämfört med andelen som tror på lägre bostadspriser.

# LF:s Boprisbarometer per kön

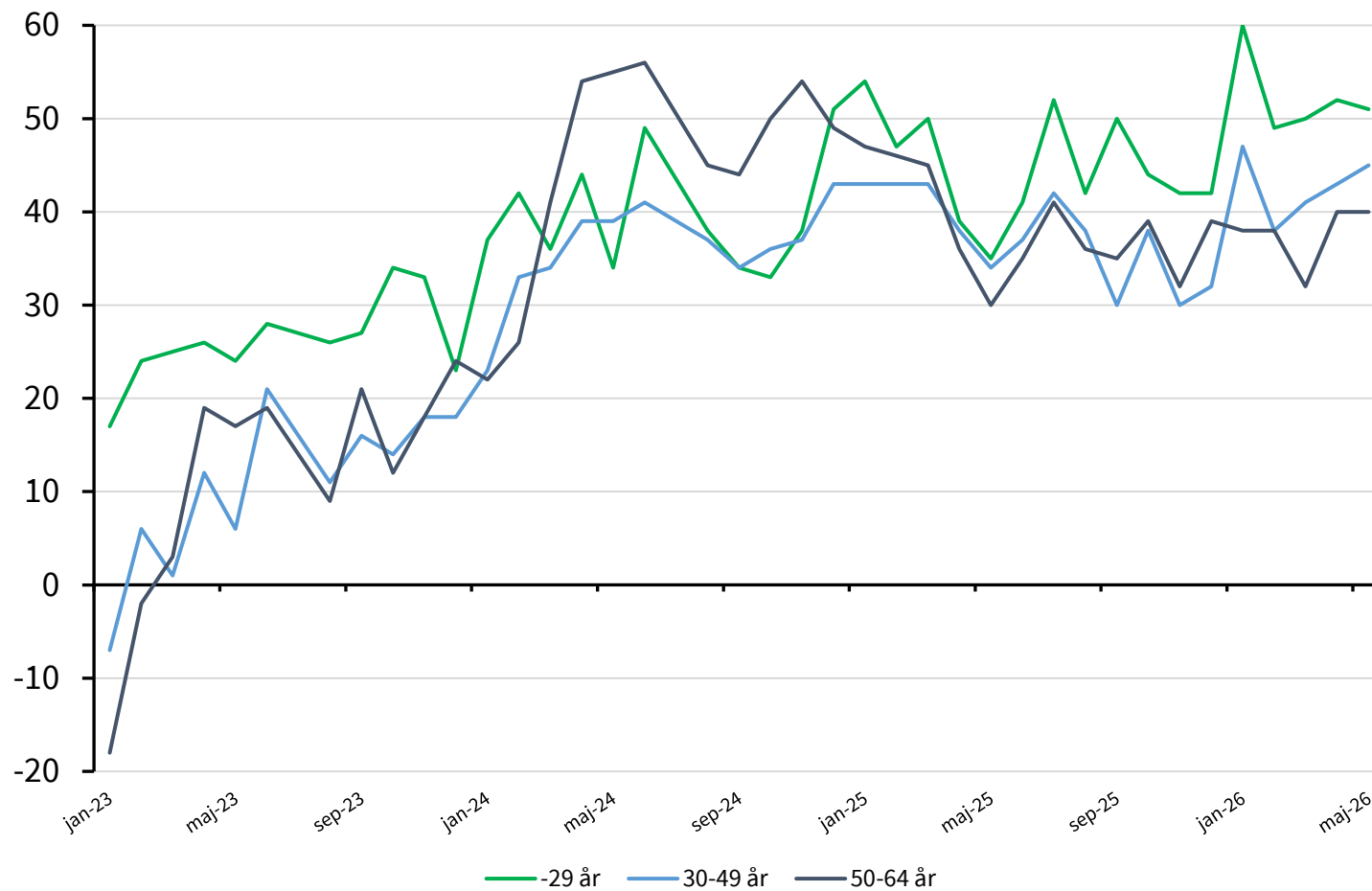


	apr-26	maj-26
Män	41	42
Kvinnor	44	44

**Fråga:** Hur tror du att bostadspriserna i Sverige kommer att vara om ett år jämfört med idag...?

**Anm.:** LF:s Boprisbarometer avser differensen (nettotalet) i procentenheter mellan andelen hushåll som tror på högre bostadspriser om ett år jämfört med andelen som tror på lägre bostadspriser.

# LF:s Boprisbarometer per ålder



	apr-26	maj-26
-29 år	52	51
30-49 år	43	45
50-64 år	40	40

**Fråga:** Hur tror du att bostadspriserna i Sverige kommer att vara om ett år jämfört med idag...?

**Anm.:** LF:s Boprisbarometer avser differensen (nettotalet) i procentenheter mellan andelen hushåll som tror på högre bostadspriser om ett år jämfört med andelen som tror på lägre bostadspriser.

# Om undersökningen

**Källa:** Undersökning genomförd av Infostat.

**Metodteknisk bakgrundsinformation:** Intervjuerna har genomförts i en slumpmässigt rekryterad webbpanel. Urvalet har kvoterats med avseende på kön, ålder och geografi. Resultatet har därefter vägts på kön, ålder, utbildning och politiskt parti för att korrigera för eventuella kvarvarande skevheter i urvalet.

**Målgrupp:** Allmänheten.

**Antal intervjuer per undersökningstillfälle:** 1750 personer.

**Period:** 2026-04-28 – 2026-05-05.