



Foto: Rudolf Balasko

URVAL AV

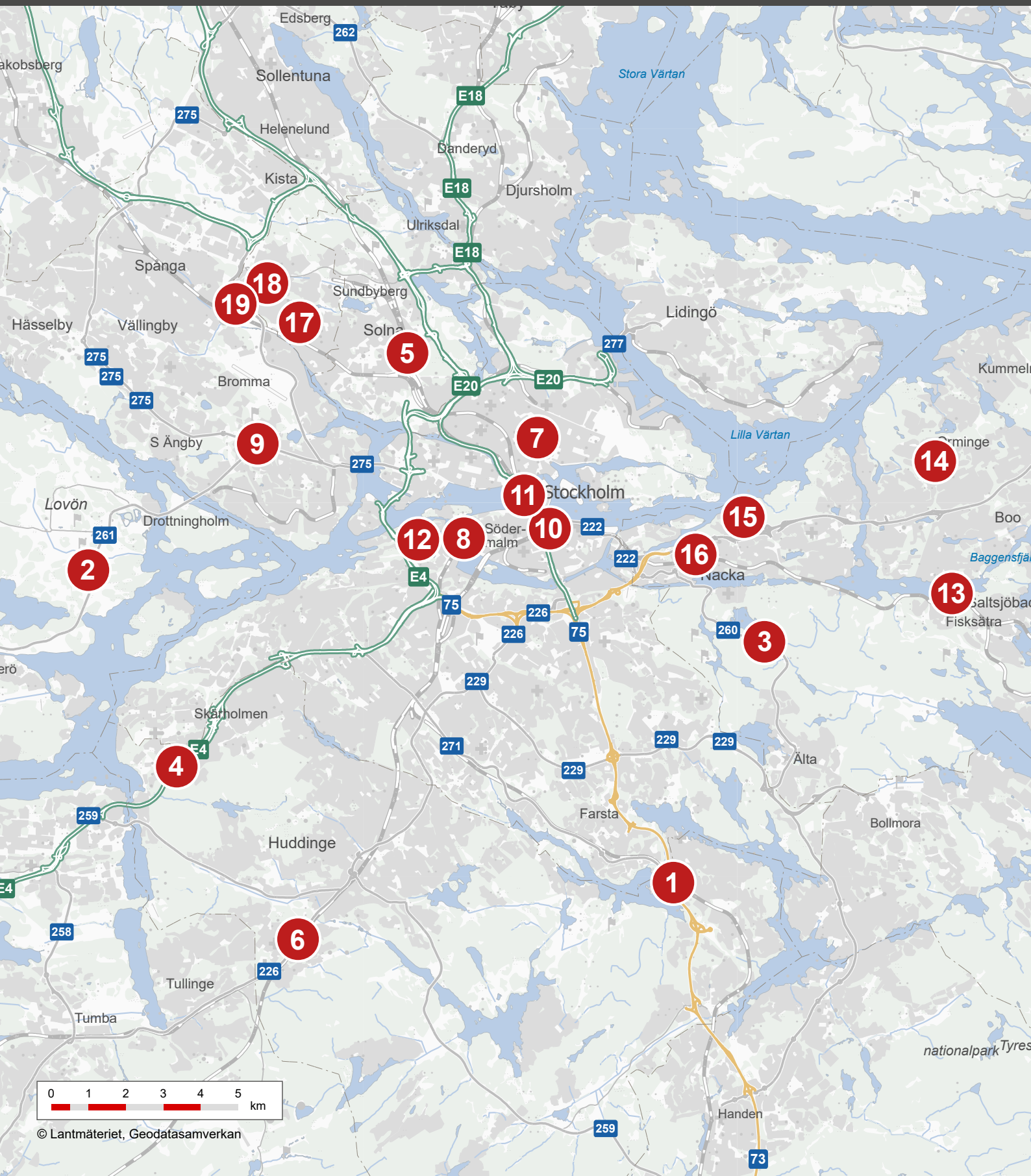
# Sommarens trafikpåverkande arbeten i Stockholms län 2024

# Innehåll



Översiktskarta	3
Väg 73, trafikplats Trångsund	4
Väg 261, Ekerövägen	5
Väg 260, Ältastråket, del av cykelsatsning Södertörn	6
E4 Kungens kurva, Förbifart Stockholm	7
Tomtebodavägen–Ulriksdal/ Projekt Stationsåtgärder	8
Järnvägssträckan Flemingsberg–Järna	9
Grundförstärkning av Kungsgatan	10
Bättre ytor för gående och cyklister vid Hornstull	11
Trimningsåtgärder vid Brommaplan	12
Ny tillfällig bussterminal vid Slussen	13
Upprustning Söderströmsbron	14
Spårbyte Gröndal	15
Fisksätra utvecklas med fler bostäder och verksamheter	16
Orminge utvecklas för framtida bostäder, service och handel	17
Nacka strand blir en del av Nacka stad	18
Värmdövägen byggs om till en trygg och grön stadsgata	19
Ombyggnation av Ursviksvägen	20
Utbyggnaden av Tvärbanan	21
Nya busshållplatser på Rissneleden	22

# ÖVERSIKTSKARTA för trafikpåverkande arbeten



SOMMAREN 2024

## 1

# Väg 73, trafikplats Trångsund



Trafikplats Trångsund. Foto:Trafikverket.

- Åtgärd** Trafikverket genomför ett större reparationsarbete på bron över järnvägen vid trafikplats Trångsund. Arbetet görs för att bron ska hålla längre och vara trygg och säker för de som passerar över den. För att förlänga brons livstid byts bland annat tätskiktet ut och bron får en ny beläggning.
- Plats** Trafikplats Trångsund, avfarten i södergående riktning från Stockholm.
- Datum** Mellan maj och augusti 2024 repareras avfarten i södergående riktning från Stockholm och 2025 repareras påfarten i norrgående riktning.
- Påverkan** Trafikplats Trångsund kommer att vara helt avstängd under tiden arbetet genomförs, vilket betyder att trafikanter måste välja andra vägar. Trafikanter som kör söderut, från Stockholm, får istället ta avfart vid trafikplats Skogås för att komma till Trångsund.
- Nytta** Arbetet gör att bron kommer att hålla längre och vara säkrare och tryggare för de som passerar över den.

## Läs mer / håll dig uppdaterad

[Trafikverket | Trafikplats Trångsund](#)

**2****Väg 261, Ekerövägen**

Avstängt körfält på Ekerövägen. Foto: Trafikverket.

- Åtgärd** Ekerövägen breddas med ett fjärde körfält mellan Nockebybron och Tappström för att få ett extra kollektivkörfält från Bromma.
- Plats** Väg 261 Ekerövägen vid korsningen Ekerövägen/Färentunavägen och längs sträckan Edeby-Kärsön.
- Datum** Hela sommaren.
- Påverkan** Under sommaren görs tillfälliga omledningar av trafik med anledning av färdigställande av cirkulationsplatsen vid korsningen Ekerövägen/-Färentunavägen, samt etappvisa avstängningar av körfält på sträckan Edeby-Kärsön. Framkomligheten påverkas av arbetet och det finns risk för köbildning.
- Nytta** Ökad framkomlighet för kollektivtrafiken i rusningstimmarna i riktning mot Ekerö.

**Läs mer / håll dig uppdaterad**

[Trafikverket | Ekerövägen](#)

## 3

## Väg 260, Ältastråket, del av cykelsatsning Södertörn



Cyklister på gång- och cykelväg. Foto: Mikael Damkier.

- Åtgärd** Trafikverket breddar cykelvägen längs väg 260, Ältavägen för att förbättra framkomligheten och trafiksäkerheten för cyklister.
- Plats** Väg 260, Ältavägen i Nacka kommun mellan väg 229, Tyresövägen, och väg 222, Värmdöleden.
- Datum** Våren 2024 till sommaren 2026.
- Påverkan** Begränsad framkomlighet på väg 260 under byggtiden. Upprustningsarbetet sker i etapper om cirka 150 meter i taget där det är ett körfält öppet och trafiken regleras med tillfällig trafiksignal förbi arbetsområdet. För fotgängare, cyklister och andra oskyddade trafikanter kommer det under byggtiden bli aktuellt med både omledning och i vissa fall en smalare gång- och cykelväg.
- Nytta** Breddningen ska öka framkomligheten och trafiksäkerheten längs Ältastråket och utforma miljön enligt principen i Regional cykelplan.

### Läs mer / håll dig uppdaterad

[Trafikverket | Ältastråket](#)

## 4

# E4 Kungens kurva, Förbifart Stockholm



Drönarbild över E4 i höjd med Kungens kurva. Foto: Trafikverket.

- Åtgärd** Mellan Vårby backe och Bredäng bygger Trafikverket nya trafikplatser som ska leda till E4 Förbifart Stockholms tunnlar. På- och avfarterna kommer att ligga i höjd med IKEA och strax söder om Bredängs trafikplats. I sommar pågår arbeten i både Lindvreten och i mittremsan vid Bredängs trafikplats.
- Plats** Längs E4 vid trafikplats Bredäng och trafikplats Lindvreten.
- Datum** Hela sommaren.
- Påverkan** Arbetet i Bredäng kommer göras nattetid och delar av körfält kan komma att stängas av. Begränsad hastighet kan förekomma. Arbetet i Lindvreten kräver en trafikomläggning vilket innebär att körfält kan komma att stängas av nattetid.
- Nytta** E4 Förbifart Stockholm knyter ihop norra och södra Stockholm och kommer att innebära snabbare resor förbi Stockholm.

**Läs mer / håll dig uppdaterad**

[Trafikverket | E4 Kungens kurva](#)

## 5

# TomtebodavUlriksdal/ Projekt Stationsåtgärder



Järnvägsspåren i Hagalund: Foto: Michael Erhardsson.

- Åtgärd** Trafikverket renoverar och fräschar upp plattformar på Stockholm central samt förnyar och underhåller järnvägssträckan mellan Tomteboda och Ulriksdal genom att genomföra spår- och växelbyten.
- Plats** Järnvägssträckan mellan Solnavägen i Tomteboda och Enköpingsvägen i Ulriksdal.
- Datum** Arbetet startar måndagen den 24 juni och avslutas söndagen den 18 augusti.
- Påverkan** Banan är avstängd under arbetets gång men det finns flera spår på sträckan där tågtrafiken kan passera. I Solnatunnlarna sker arbetet på ett tunnelrör i taget. När spår stängs av finns det en förhöjd risk för förseningar i tågtrafiken.
- Nytta** Upprustningen bidrar till förbättrad komfort och tillgänglighet för resenärer, ökad punktlighet för tågtrafiken och minskade underhållskostnader.

## Läs mer / håll dig uppdaterad

[Trafikverket | Åtgärder Stockholm C](#)



## 6

# Järnvägssträckan Flemingsberg–Järna



Tunnelmynning längs sträckan Flemingsberg–Järna. Foto: Trafikverket.

**Åtgärd** Trafikverket rustar upp tunnlar på Västra stambanan mellan Flemingsberg och Järna med planerad start sommaren 2024. Tunnlarna är mer än 100 år gamla och slitna och behöver säkras upp och moderniseras. Arbetet görs i totalt fyra tunnlar, Rönninge, Bränninge, Tullinge och Ströms, under åren 2024–2027. Under sommaren 2024 genomförs även spårarbeten och växelbyten mellan Flemingsberg och Tumba.

**Plats** Järnvägssträckan mellan Flemingsberg och Tumba.

**Datum** 1 juli till 4 augusti stängs trafiken av helt på sträckan Flemingsberg till Tumba.

**Påverkan** Pendeltågstrafiken påverkas i både norr- och i södergående riktning. För dig som reser innebär arbetet att din resa tar längre tid än normalt under hela perioden och att sträckan Flemingsberg till Tumba kommer ersättas med buss under perioden 1 juli till 4 augusti. Mer information om hur din resa påverkas finns hos SL. Nytt När upprustningen är klar har tunnlarna längs järnvägssträckan säkrats upp och moderniserats, för en ökad trafiksäkerhet och framkomlighet. De får en ny teknisk livslängd på minst 40 år. Reparationen och modifieringen av tunnlarna ökar kapaciteten på den här bansträckningen och tillåter ökad framkomlighet för både godståg och pendeltåg.

**Nytta** När upprustningen är klar har tunnlarna längs järnvägssträckan säkrats upp och moderniserats, för en ökad trafiksäkerhet och framkomlighet. De får en ny teknisk livslängd på minst 40 år. Reparationen och modifieringen av tunnlarna ökar kapaciteten på den här bansträckningen och tillåter ökad framkomlighet för både godståg och pendeltåg.

**Läs mer / håll dig uppdaterad**

[Trafikverket | Flemingsberg – Järna](#)

[< Till innehållsförteckningen](#)

[< Till översiktskartan](#)

# 7

## Grundförstärkning av Kungsgatan



Visionsbild Kungsgatan österut. Bild: Stockholms stad.

- Åtgärd** Grundförstärkning av Kungsgatan
- Plats** Kungsgatan mellan Sveavägen och Norrlandsgatan
- Datum** Arbetet pågår mellan mars 2023 och juni 2025
- Påverkan** Kungsgatan är öppen med ett körfält i vardera färdriktningen under hela byggtiden och alla trafikslag kan passera. Under byggtiden påverkas dock framkomligheten för busstrafik, biltrafik, taxi, gående och cyklister då utrymmena för att passera arbetsområdena är mindre än vad de brukar vara.
- Nytta** Det är över 100 år sedan Kungsgatan byggdes. Nu förstärks grunden under Kungsgatan mellan Sveavägen och Norrlandsgatan för att gatan fortsatt ska klara dagens och framtidens trafikbelastning. Parallellt med grundförstärkningen sker satsningar på att öka trivsel, tillgängligheten och därmed värdet av att vistas på gatan.

### Läs mer / håll dig uppdaterad

[Stockholms stad | Kungsgatan](#)

# 8

## Bättre ytor för gående och cyklister vid Hornstull



Visionsbild Långholmsgatan. Bild: Stockholms stad.

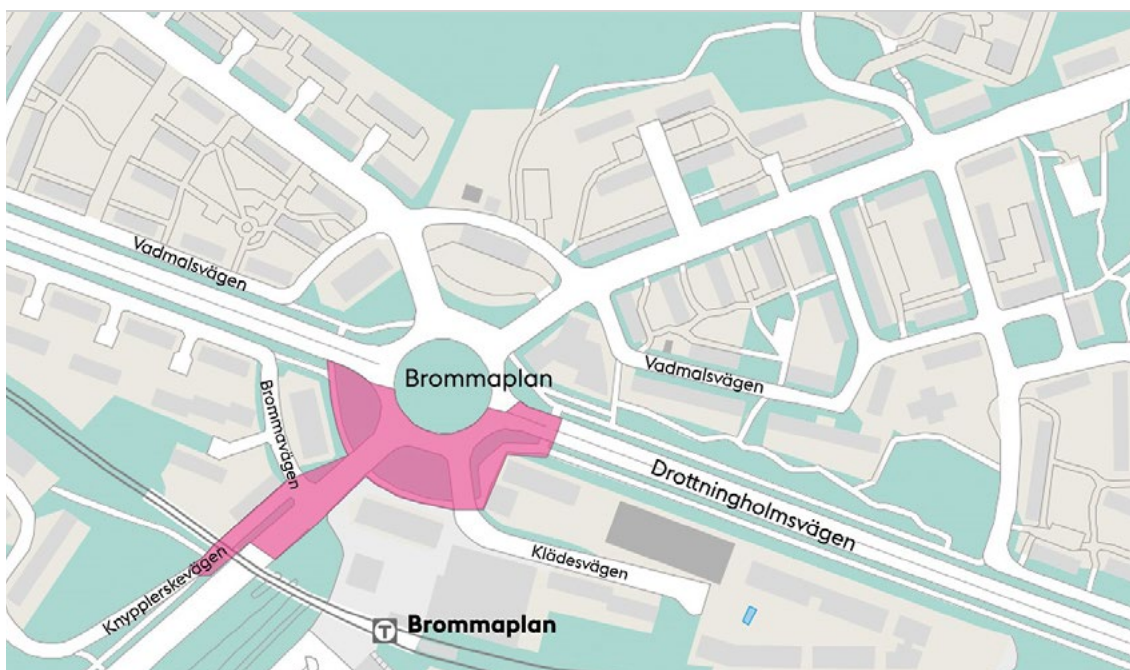
- Åtgärd** Bättre ytor för gående och cyklister vid Hornstull.
- Plats** Långholmsgatan vid Hornstull.
- Datum** Start vecka 26.
- Påverkan** En eller två filer stängs av på Långholmsgatan, mellan Folkskolegatan och Hornsgatan. Det innebär en begränsad framkomlighet för fordons-  
trafiken på sträckan.
- Nytta** Långholmsgatan vid Hornstull är en viktig länk i cykelnätet samtidigt som platsen är en knutpunkt för kollektivtrafik och stadsliv. Därför bygger staden en ny cykelbana och ett nytt torg i området.

### Läs mer / håll dig uppdaterad

[Stockholms stad | Hornstull](#)

# 9

## Trimningsåtgärder vid Brommaplan

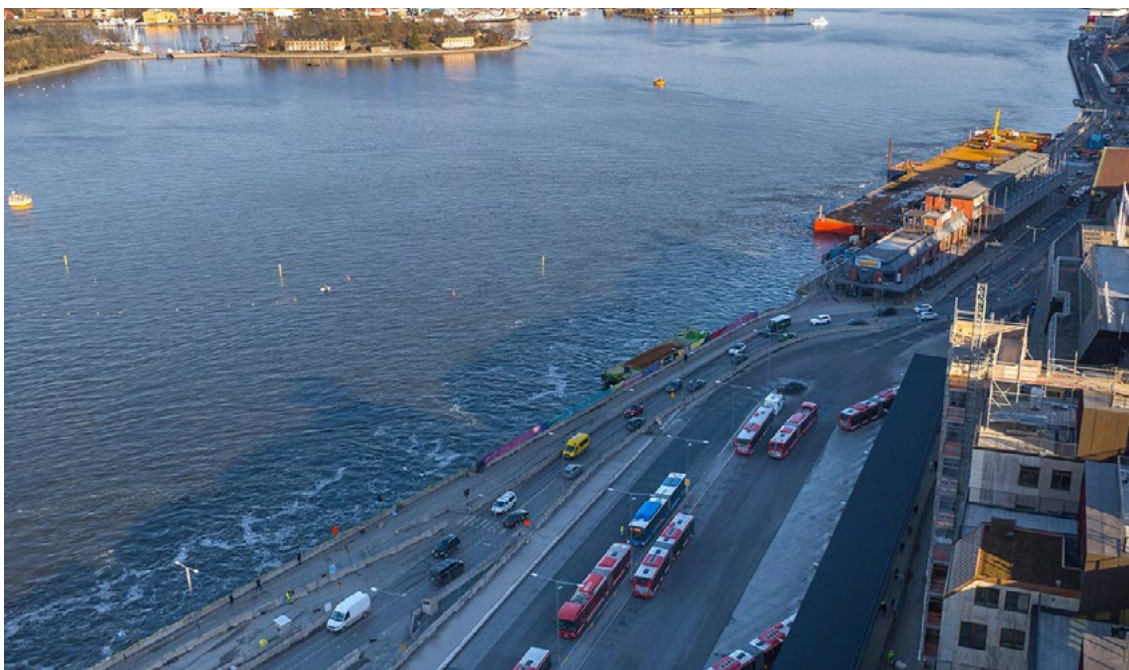


Karta över projektområdet vid Brommaplan. Bild: Stockholmss stad.

- Åtgärd** Trimningsåtgärder vid Brommaplan.
- Plats** Brommaplan.
- Datum** Vecka 28–31.
- Påverkan** Under arbetet kommer ett körfält vara öppet i den ena körriktningen och två i den andra riktningen.
- Nytta** Brommaplan är en viktig knutpunkt där 75 000–100 000 personer passerar dagligen. För att förbättra framkomligheten görs många förbättringar. Bland annat byggs ett nytt busskörfält, ett nytt körfält tillkommer i den södra delen av cirkulationsplatsen, gång- och cykelbanor breddas och förbättras och korsningen vid Klädesvägen blir upphöjd för ökad trafiksäkerhet.

### Läs mer / håll dig uppdaterad

[Stockholms stad | Brommaplan](#)



Pontonen vid Stadsgården. Foto: Stockholms stad.

- Åtgärd** Ny tillfällig bussterminal vid Slussen.
- Plats** Stadsgårdsleden.
- Datum** 19 augusti och fram till att den nya bussterminalen i Katarinaberget öppnar.
- Påverkan** Den nuvarande tillfälliga bussterminalen tas bort och ersätts av en ny tillfällig bussterminal som delvis kommer att ligga på en ponton vid stadsgårdsterminalen. Bussresenärer får en lite längre gångväg mellan Slussen och bussterminalen. Cykelbanan längs Stadsgårdsleden leds om och ut på pontonen. Vissa bussar kommer inte längre att gå till Slussen utan får andra destinationer.
- Nytta** Den nya tillfälliga bussterminalen gör det möjligt att fortsätta arbetet med Slussenområdet fram till dess att den nya bussterminalen inne i Katarinaberget är klar 2025.

## Läs mer / håll dig uppdaterad

[Stockholms stad | Slussen](#)

[Region Stockholm | Slussen](#)

## 11

# Upprustning Söderströmsbron



Arbete på järnvägen på Söderströmsbron. Foto: Region Stockholm.

- Åtgärd** Region Stockholm monterar nya växlar i spåret på Söderströmsbron.
- Plats** Tunnelbanebron mellan Slussen och Gamla stan.
- Datum** 24 juni–11 juli.
- Påverkan** Arbetet kommer att påverka tunnelbanans röda linje. Inställd trafik på Röda linjen mellan Slussen och T-Centralen från måndag 24 juni till och med torsdag 11 juli på grund av arbeten med Söderströmsbron. Resenärer till/från Fruängen och Norsborg behöver byta tåg vid Mariatorget. Ett tåg går i skytteltrafik mellan Slussen och Mariatorget, som tätast med 7,5 minuters intervall.
- Resenärer hänvisas till att åka med Gröna linjen mellan Slussen och T-Centralen eller välja andra alternativa resvägar med övrig SL-trafik.
- Mellan Östermalmstorg och T-Centralen samsas tåg i båda riktningarna på endast ett spår, vilket medför reducerad trafik på den norra sidan. Tågen går som tätast var 20:e minut mellan Ropsten och T-Centralen samt mellan Stadion och T-Centralen. På sträckan Mörby centrum-Stadion förstärks trafiken så att tågen går var 10:e minut klockan 06.30–19.00 på vardagar och klockan 11.00–18.00 lördagar och söndagar.
- Att resa genom innerstaden mellan den 24 juni–11 juli medför alltså flera tågbyten och i vissa fall även byte av plattform. Räkna med förlängda restider och planera din resa i god tid. Använd sökverktyget på [sl.se](http://sl.se) eller i SL-appen för att hitta din bästa resväg.
- Nytta** Upprustningen genomförs för att öka bronns livslängd och för att minska behovet av framtida underhåll. Detta innebär i sin tur att risken för störningar i tunnelbanan minskar.

## Läs mer / håll dig uppdaterad

[Region Stockholm | Söderströmsbron](http://Region Stockholm | Söderströmsbron)

[< Till innehållsförteckningen](#)

[< Till översiktskartan](#)



Tvärbanestationen Gröndal. Foto: Region Stockholm.

- Åtgärd** Region Stockholm byter ut betong, spår och asfalt för Tvärbanan i Gröndal.
- Plats** Trekanten–Gröndal.
- Datum** 21 juni–18 augusti.
- Påverkan** Tvärbanan stängs av mellan Stora Essingen och Sickla och ersätts med buss.
- Nytta** Tvärbanans spår och asfalt längs Gröndalsvägen är mycket slitet och orsakar i dagsläget buller och vibrationer i närliggande bostäder. Spåren, asfalten och betongunderbyggnaden mellan Sjöbjörnvägen och Lusuddsvägen ska bytas ut för att minska obehaget som förbipasserande tåg orsakar.

## Läs mer / håll dig uppdaterad

[Region Stockholm | Gröndal](#)

## 13

## Fisksätra utvecklas med fler bostäder och verksamheter



Visionsbild som visar Saltsjöblick från gatan, en del av Fisksätra entré. Bild: Stena Fastigheter.

- Åtgärd** Fisksätra entré är under uppbyggnad med nya bostäder. Vid Fisksätra station bygger SL om för dubbelspår och en ny multihall kommer stå klar 2024.
- Plats** Fisksätra centrum och närområdet.
- Datum** Start hösten 2022 och kommer att pågå fram till 2030.
- Påverkan** Flera aktörer arbetar på platsen. Utvecklingen av Fisksätra påverkar framkomligheten på vissa platser. Följ skyltning på plats.
- Nytta** Stora delar av Fisksätra Centrum kommer att moderniseras, förtätningen ska bidra till en bättre stadsmiljö, bättre belysning och ett starkare centrum med utbyggd lokal service.

### Läs mer / håll dig uppdaterad

[Nacka kommun | Fisksätra](#)



## 14

## Orminge utvecklas för framtida bostäder, service och handel



Visionsbild som visar Magnolia Hantverkshuset från gatan. Bild: Brunnberg & Forshed.

- Åtgärd** Som ett led i Orminges utveckling pågår ett flertal förberedande markarbeten och finplanering i centrumområdet.
- Centrumägaren har påbörjar arbetet med att förbättra parkeringsytorna framför centrumanläggningen. I samband med ombyggnationen införs även ett nytt parkeringssystem.
- Plats** Centrumområdet.
- Datum** Arbetet med parkering framför centrumanläggning sker etappvis och beräknas vara klart 2026.
- Påverkan** Begränsad framkomlighet till och från Orminge. Med start i maj kommer framkomligheten begränsas på Edövägen. Inledningsvis smalnas körfälten av och senare i sommar blir Edövägen enkelriktad. Del av Kanholmsvägen är avstängd sedan tidigare. Följ skyltning på plats.
- Nytta** Nära 2 000 bostäder, lokaler för handel och andra verksamheter, utvecklad bussgata, ny infartsparkering, platser för rekreation med mera, finns med i planerna för Orminge Centrum. Runt centrum planeras bland annat sportcentrum i Myrsjö, bostäder vid Telegrafberget och nedgrävning av kraftledning.

### Läs mer / håll dig uppdaterad

[Nacka kommun | Orminge](#)

## 15

# Nacka strand blir en del av Nacka stad



Bilden föreställer korsningen mellan Lokomobilvägen och Jarlabergsvägen. Foto: Nacka kommun.

- Åtgärd** Under sommaren 2024 kommer arbeten påbörjas med att upprusta vägarna och göra ny gångbana och belysning.
- Plats** Enspännarvägen, Lokomobilvägen och Jarlabergsvägen.
- Datum** Sommaren 2024. Arbetena beräknas pågå till 2025/2026.
- Påverkan** Vägarna kommer etappvis schaktas och trafiken ledas förbi trafikavstängningar. Delvis kommer envägstrafik ske med trafikljus.
- Nytta** Bättre framkomlighet och ökad trafiksäkerhet.

### Läs mer / håll dig uppdaterad

[Enspännarvägen | Nacka kommun](#)

## 16

# Värmdövägen byggs om till en trygg och grön stadsgata



Visionsbild av framtidens Värmdövägen. Bild: Sweco.

- Åtgärd** Värmdövägen byggs om till grön och trygg stadsgata och viktig infrastruktur byggs ut för framtiden.
- Plats** Värmdövägen mellan Sickla och Järla bro.
- Datum** Värmdövägen som helhet, sträckan Sickla Bro i Sickla till Vikdalsvägen i Centrala Nacka beräknas stå klar 2028.
- Påverkan** Trafiken på Värmdövägen leds om till en tillfällig väg på Saltsjöbanans spårområde sträckan Sickla–Järla bro. Att nyttja spåren under Saltsjöbanans avstängning gör att det blir lättare för alla trafikslag att ta sig fram under tiden som Värmdövägen byggs om. Följ skyltning på plats.
- Nytta** Som en del av utvecklingen av Nacka stad byggs Värmdövägen om till en grön, trygg och trafiksäker stadsgata med breda gång- och cykelbanor, butiker, mötesplatser och torg. Längs vägen kommer nya träd och grönska att planteras. Träden hjälper också till med hållbara dagvattenlösningar. Från stadsgatan når du enkelt de tre kommande tunnelbanestationerna: Sickla, Järla och Nacka. Viktiga infrastruktur såsom avlopp, el och värme byggs ut och säkerställs för framtiden.

## Läs mer / håll dig uppdaterad

[Nacka kommun | Värmdövägen](#)



Symboler i asfalten för gång- och cykelbana. Foto: Mostphotos.

- Åtgärd** I den andra etappen av ombyggnationen av Ursviksvägen rustas både väg och gång- och cykelbanan upp. Vägarnas slitlager är gammalt och behöver förnyas för att förlänga vägarnas livslängd.
- Plats** Ursviksvägen och Vegagatan 29 i Sundbyberg.
- Datum** 18 maj till 19 september.
- Påverkan** Filen närmast gångbanan kommer vara avstängd i perioder under byggtiden.
- Nytta** När vägen och gatumiljön rustas upp håller den för trafik i många år till.

## Läs mer / håll dig uppdaterad

[Sundbybergs stad | Bygga och bo](#)



Svetsning av räls. Foto: Kenneth Hellman.

- Åtgärd** Tvärbanan förlängs till Helenelund vilket kommer innebära bättre kommunikationer för de som bor och verkar i Ursvik.
- Plats** Kavallerivägen, Rissneleden, Artillerivägen och Enköpingsvägen.
- Datum** Hela sommaren.
- Påverkan** Omledning av trafik kommer att förekomma längs hela sträckan. Fotgängare kommer påverkas av arbetet som sker runt Rissne torg.
- Nytta** Invånarna kommer med kollektivtrafik kunna ta sig direkt mellan stationer och knutpunkter som i dagsläget kräver flera byten.

## Läs mer / håll dig uppdaterad

[Stockholms stad | Tvärbanan](#)



Två barn väntar på bussen. Foto: Susanne Kronholm.

- Åtgärd** Det byggs två nya busshållplatser på Rissneleden.
- Plats** Rissneleden 121, 123, 125, 127, 129.
- Datum** 1 maj till 1 augusti.
- Påverkan** En fil kommer vara avstängd under byggtiden.
- Nytta** När kollektivtrafiken förstärks med fler stationer förkortas restiden för de som reser via Rissneleden.

## Läs mer / håll dig uppdaterad

[Sundbybergs stad | Bygga och bo](#)